

## CLEANING — NETTOYAGE — LIMPIEZA

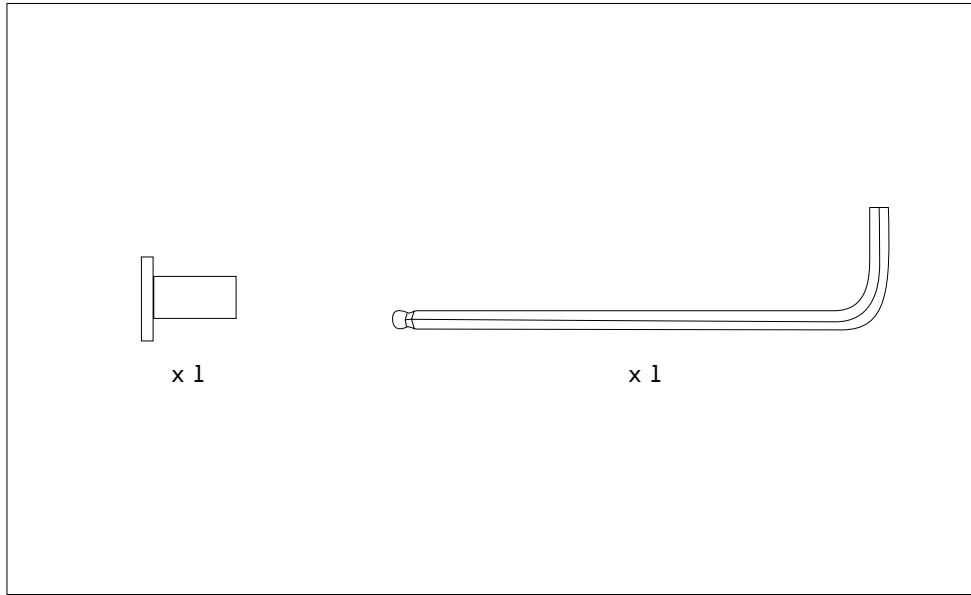
- EN Turn off electricity, clean with dry cloth.
- FR Eteindre l'électricité, nettoyer avec un chiffon humide.
- ES Apague la electricidad, limpie con un paño seco.

## WARNING — ATTENTION — PRECAUCIÓN

- EN Caution, important safety instruction. This portable luminaire has a polarized plug (one blade is wider than the other) as a feature to reduce the risk of electric shock. This plug will fit in a polarized outlet only one way. If the plug does not fit fully in the outlet, reverse the plug. If it still does not fit, contact a qualified electrician. Never use with an extension cord unless plug can be fully inserted. Do not alter the plug. Protect from contact with liquids. Household use.
- FR Attention – importantes instructions de securite. Ce luminaire portable a une prise polarisée (une fiche est plus large que l'autre) comme fonctionnalité pour réduire le risque de choc électrique. Cette fiche ne se branchera dans une prise polarisée que dans un sens. Si la fiche ne rentre pas totalement dans la prise, inversez la fiche. Si elle ne rentre toujours pas, contactez un électricien qualifié. Ne jamais utiliser avec une rallonge à moins que la fiche ne soit totalement insérée. Ne pas modifier la fiche. Protéger du contact avec des liquides. Pour l'usage à la maison.
- ES Precaución – instrucción importante de seguridad. Esta luminaria portátil tiene un enchufe polarizado (una clavija es más ancha que la otra) para reducir el riesgo de un choque eléctrico. Este enchufe cabrá en una toma de corriente polarizada de una manera solamente. Si el enchufe no encaja completamente en la toma de corriente, inviértalo. Si aún no encaja, contacte con un electricista cualificado. No use un cable alargador, excepto que el enchufe se pueda introducir completamente. No modifique el enchufe. Proteja del contacto con líquidos. Uso en el hogar.

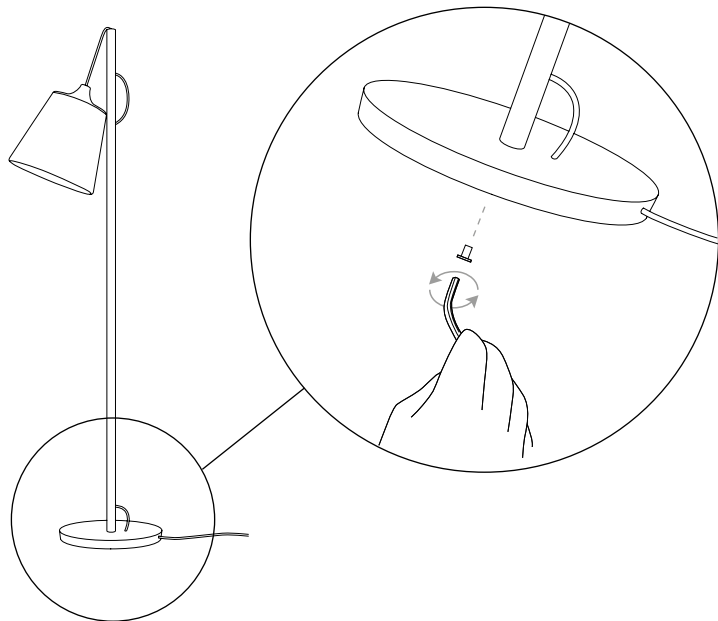
# PULL FLOOR LAMP

— Whatswat

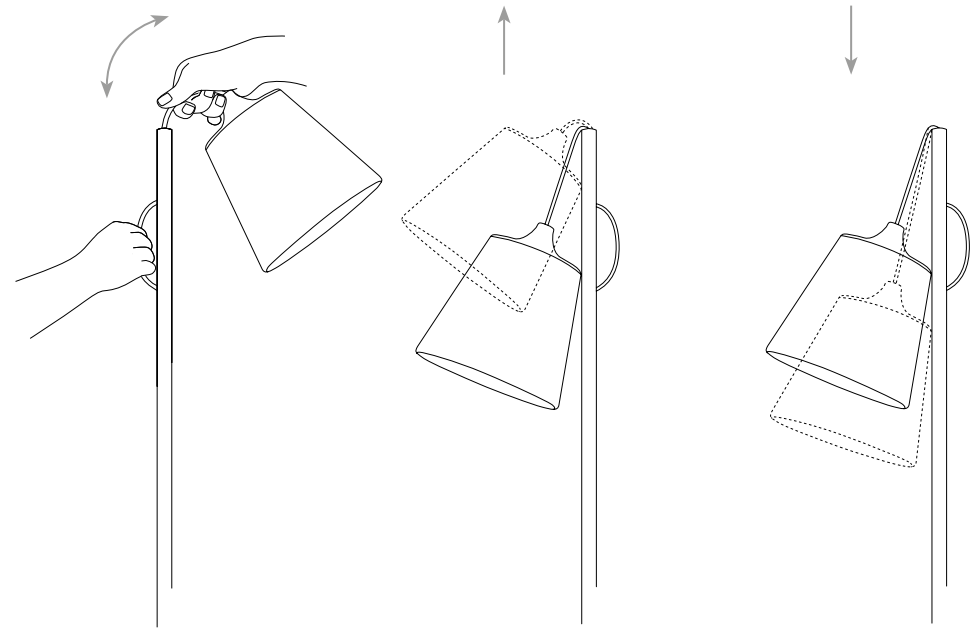


ASSEMBLY INSTRUCTION – INSTRUCTIONS DE MONTAGE –  
INSTRUCCIONES DE MONTAJA

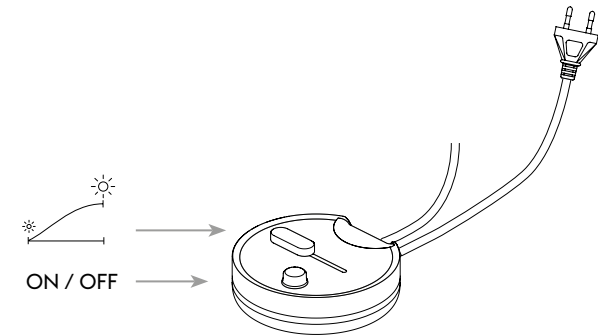
1



2



3



PULL FLOOR LAMP  
ONLY DIMMABLE BULB  
MAX 60W  
MAX 10W LED  
120V, 60HZ  
CONFORMS TO UL STD. I598  
CERTIFIED TO CSA STD. C22.2 NO.250.0