

LINEAR MOUNTED LAMP — 209,2 CM

— Thomas Bentzen

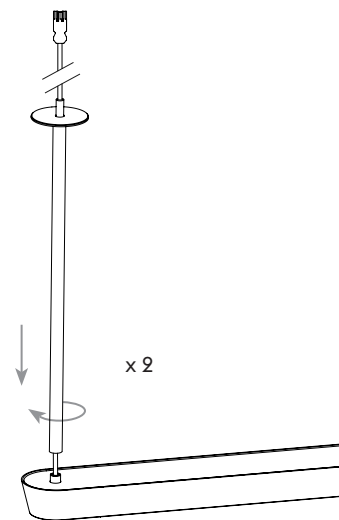


ASSEMBLY INSTRUCTION – SAMLE MANUAL – MONTAGEANLEITUNG
INSTRUCTIONS DE MONTAGE – INSTRUCCIONES DE MONTAJA

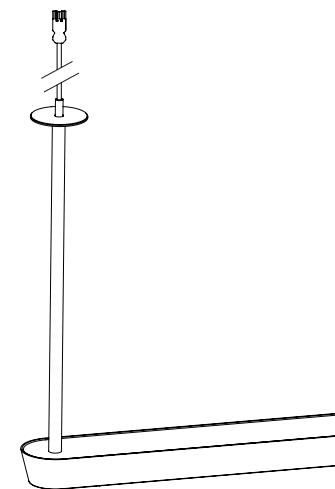
LINEAR MOUNTED LAMP – 209,2 CM
INPUT: AC 100-240V ~ 50/60HZ
OUTPUT: 58,9W LED



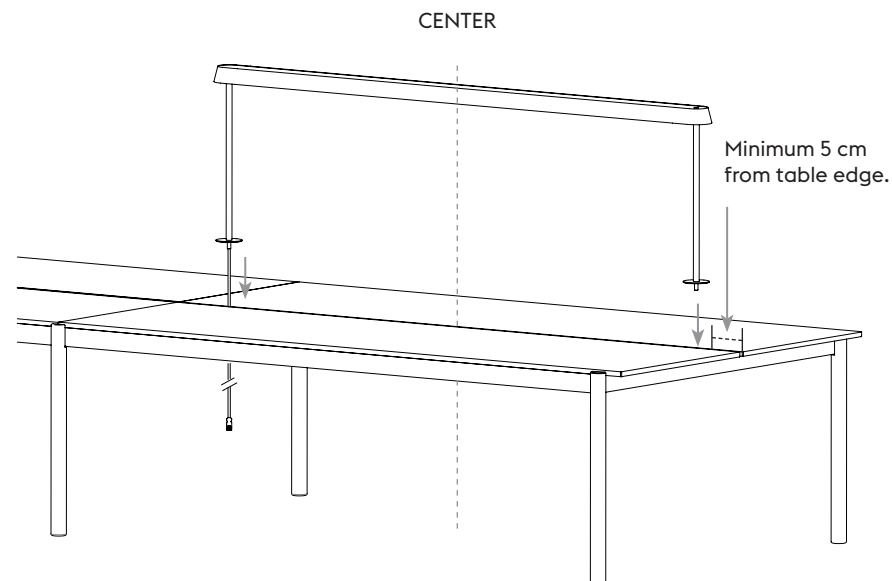
1



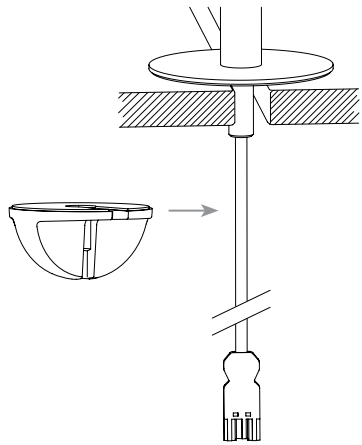
2



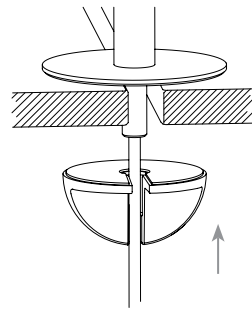
3



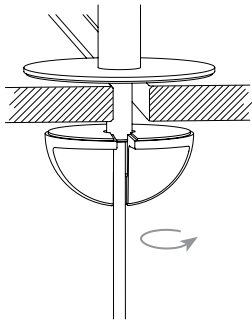
4



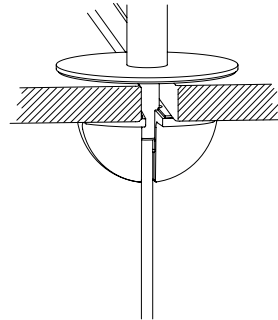
5



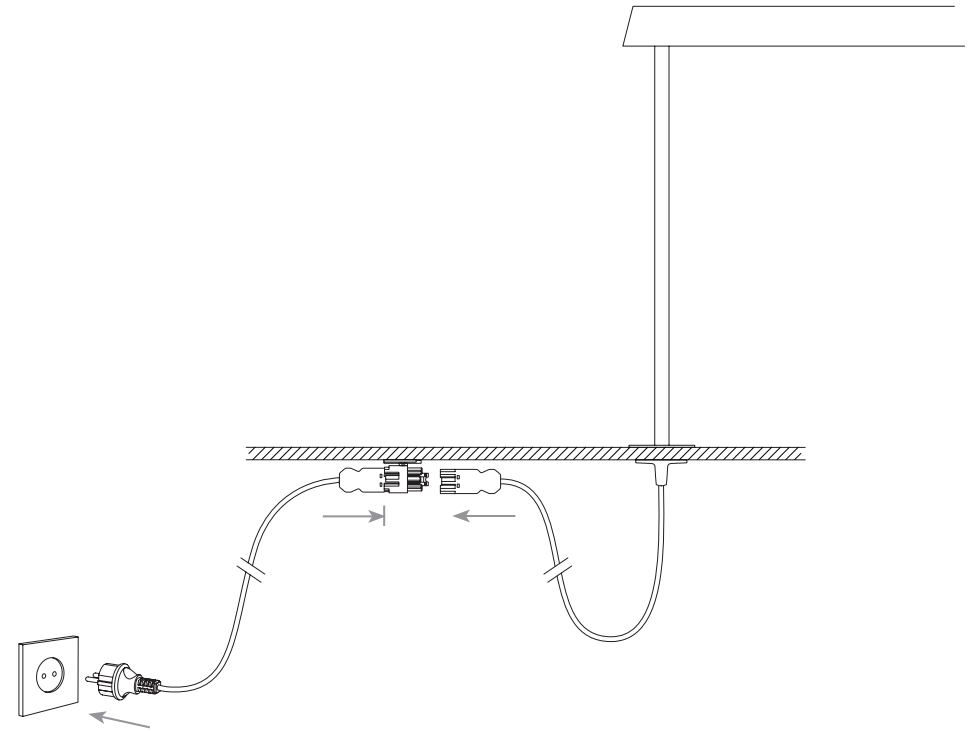
6



7

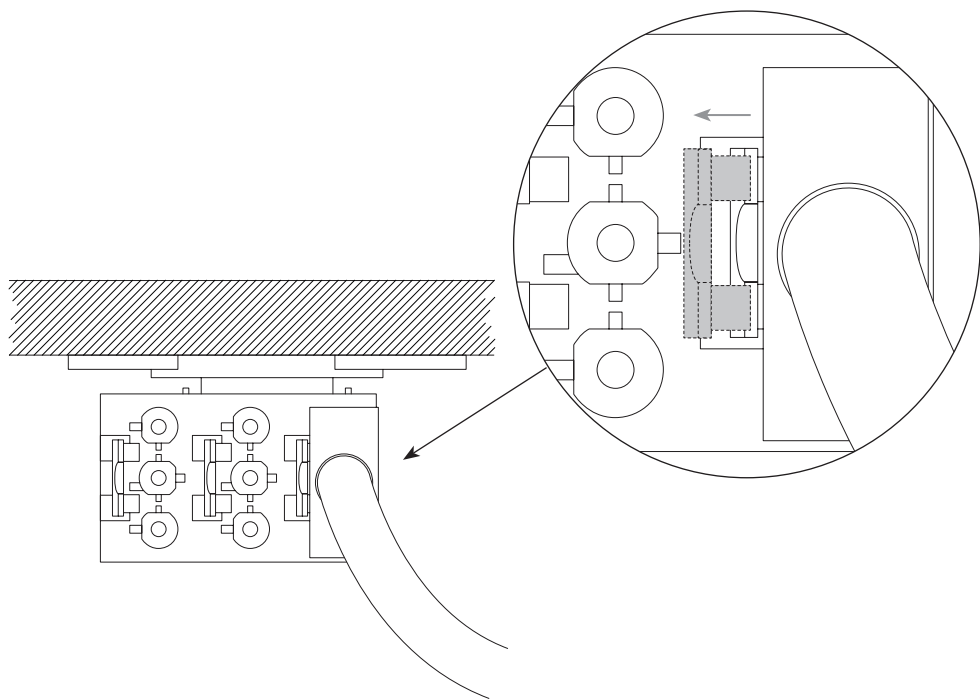


8

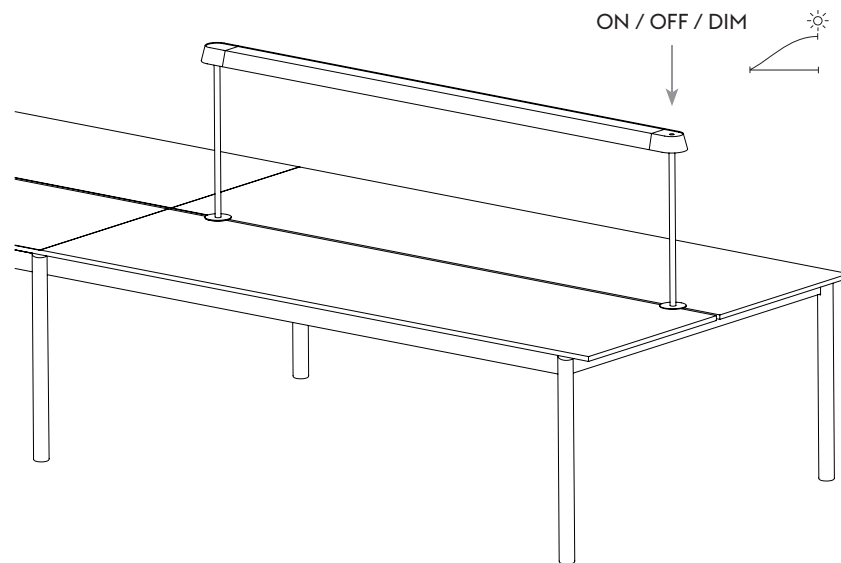


- EN Please note that the Linear Mounted Lamps must be connected to the separate Linear Table Power Kit.
- DK Bemærk venligst at begge Linear Mounted Lamps skal forbindes til det separate Linear Table Power Kit.
- DE Bitte beachten Sie, dass die Linear Mounted Lamps an das zugehörige, separate Linear Table Power Kit angeschlossen werden müssen.
- FR Veuillez noter que les Linear Mounted Lamps doivent être connectées au Kit d'alimentation de la table Linear vendu séparément.
- ES Tenga en cuenta que Linear Mounted Lamps debe conectarse al kit independiente Linear Table Power.

- 9 EN To release the Wieland GST1813 plug from the distribution block, lift the latch indicated on the illustration by using a flat screwdriver or similar tool and firmly pull out the plug.
- DK For at tage Wieland GST1813-stikket ud af fordelerblokken skal man løfte låget som indikeret på illustrationen ved at bruge en flad skruetrækker eller lignende værktøj hvorefter stikket trækkes ud.
- DE Lösen Sie den Wieland GST1813-Steckverbinder aus dem Verteilerblock, indem Sie die in der Abbildung gezeigte Arretierung mit einem Flachschaubenzieher oder einem ähnlichen Werkzeug anheben und kräftig am Steckverbinder ziehen.
- FR Pour libérer la fiche Wieland GST1813 du répartiteur il faut soulever le loquet représenté sur la figure à l'aide d'un tournevis plat ou d'un outil équivalent et tirer fermement sur la fiche.
- ES Para sacar el conector Wieland GST1813 del bloque de distribución, levante el enganche indicado en la ilustración con un destornillador plano o una herramienta similar y tire del conector con firmeza.



10



CLEANING — RENGØRING — REINIGUNG — NETTOYAGE — LIMPIEZA

- EN Turn off electricity, clean with dry cloth.
- DK Afbryd elektricitet, rengør med tør klud.
- DE Strom abschalten, mit einem trockenen Tuch reinigen.
- FR Eteindre l'électricité, nettoyer avec un chiffon humide.
- ES Apague la electricidad, limpie con un paño seco.

ATTENTION — BEMÆRK — ACHTUNG — ATTENTION — ATENCIÓN

- EN The external flexible cable or cord of this luminaire cannot be replaced; if the cord is damaged, the luminaire shall be destroyed.
- DK Det eksterne fleksible kabel eller ledningen til dette armatur kan ikke udskiftes. Hvis ledningen er beskadiget, skal armaturet destrueres.
- DE Das externe Flexkabel bzw. die Schnur zu dieser Leuchte kann nicht ausgewechselt werden. Wenn das Kabel beschädigt ist, muss die Leuchte entsorgt werden.
- FR Le câble flexible ou le cordon d'alimentation externe de ce luminaire ne peut être remplacé ; s'il est endommagé, le luminaire doit être détruit.
- ES El cable o cordón flexible externo de esta luminaria no puede sustituirse; si el cable está dañado, la luminaria deberá ser destruida.